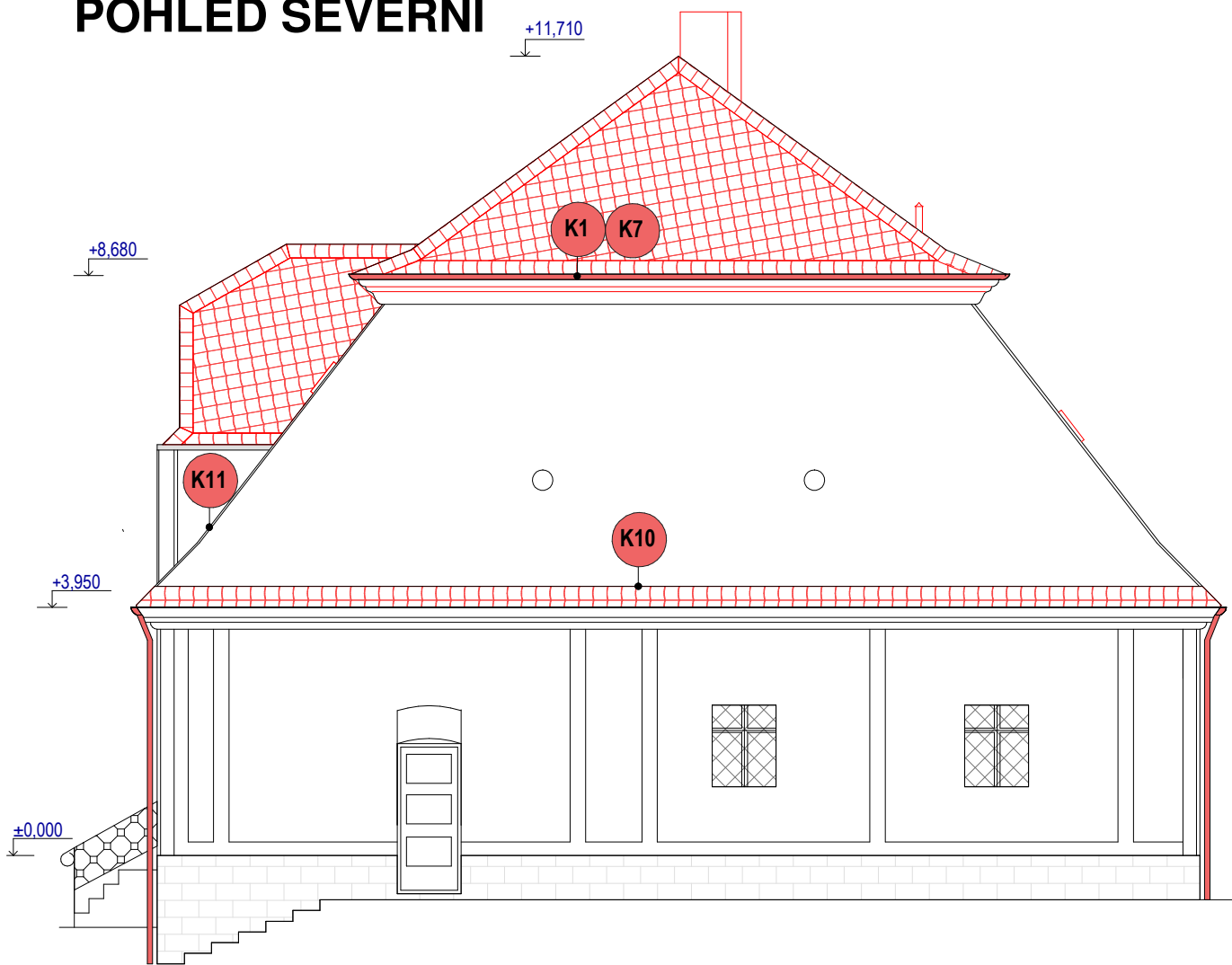
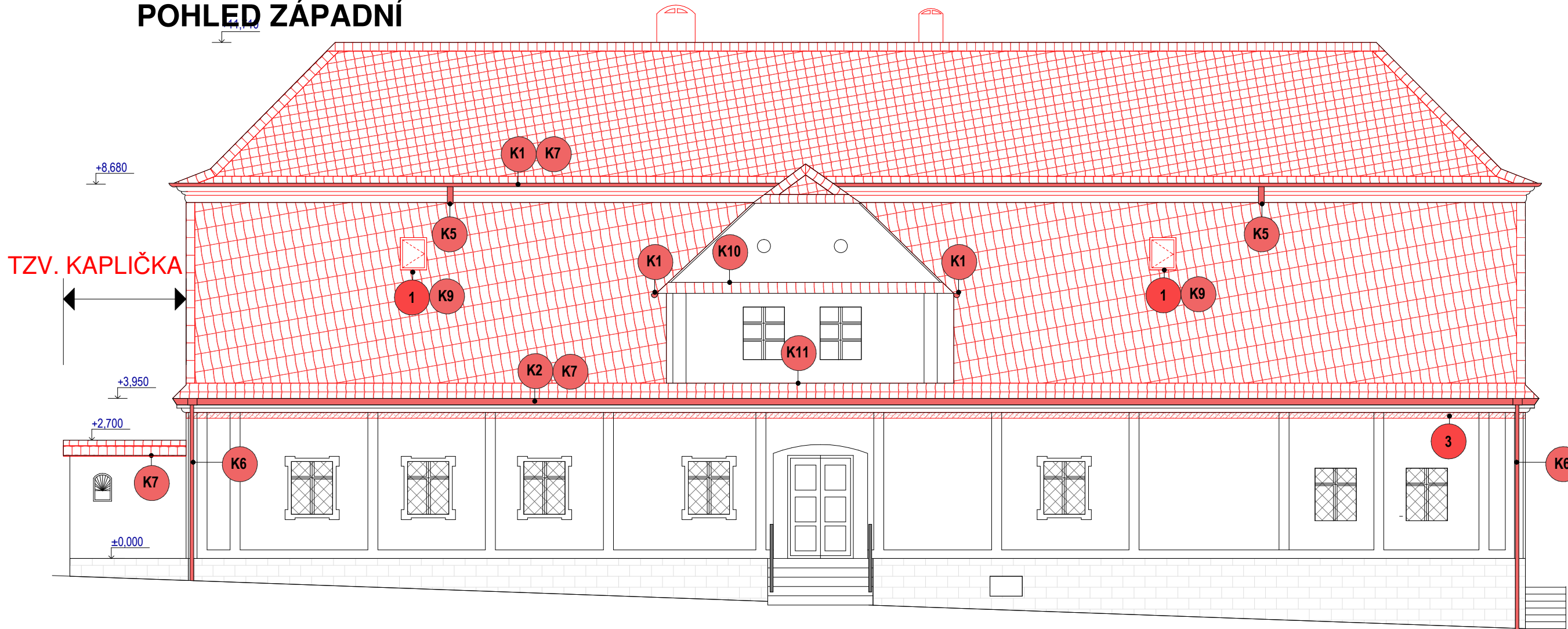


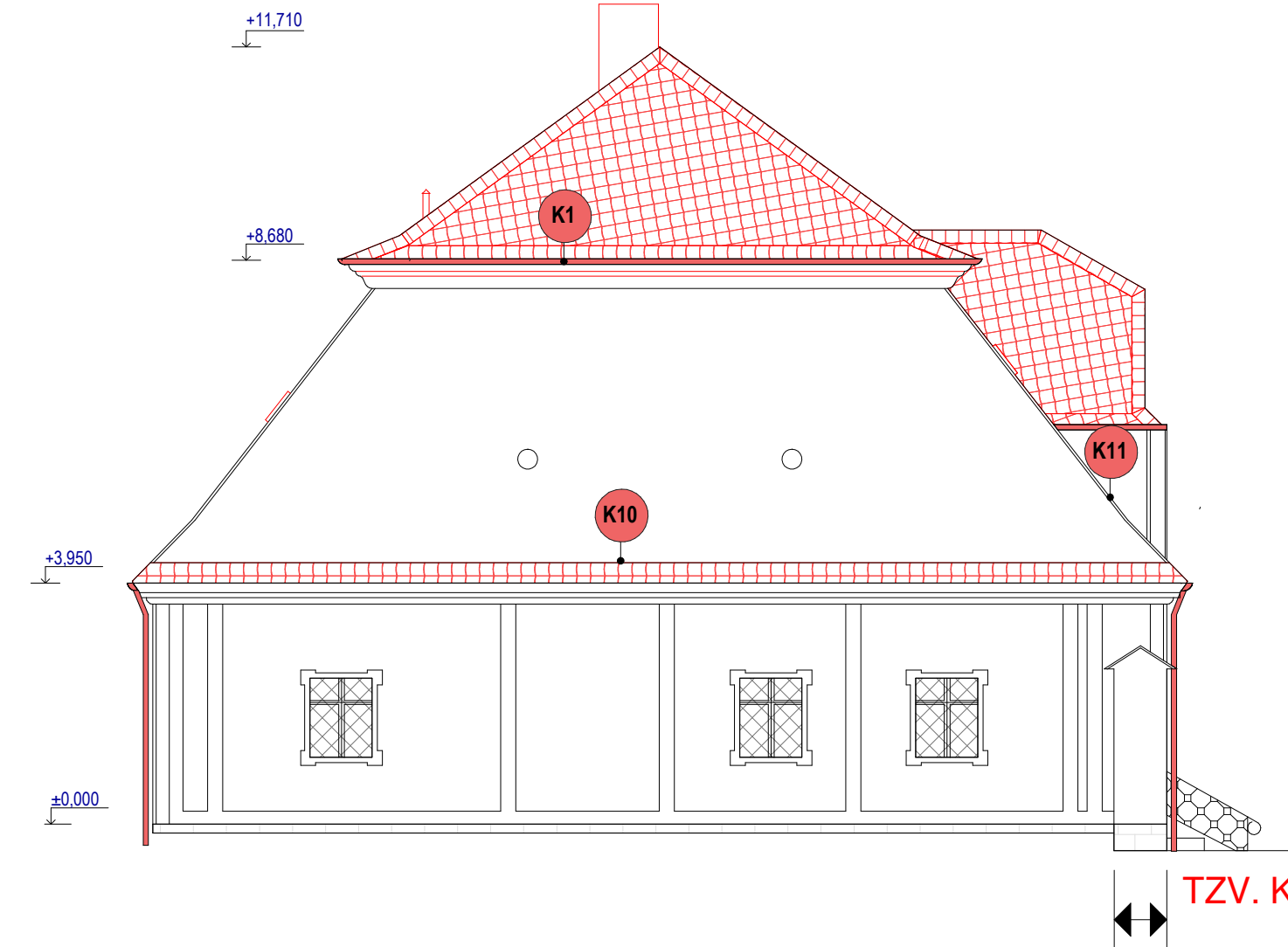
POHLED SEVERNÍ



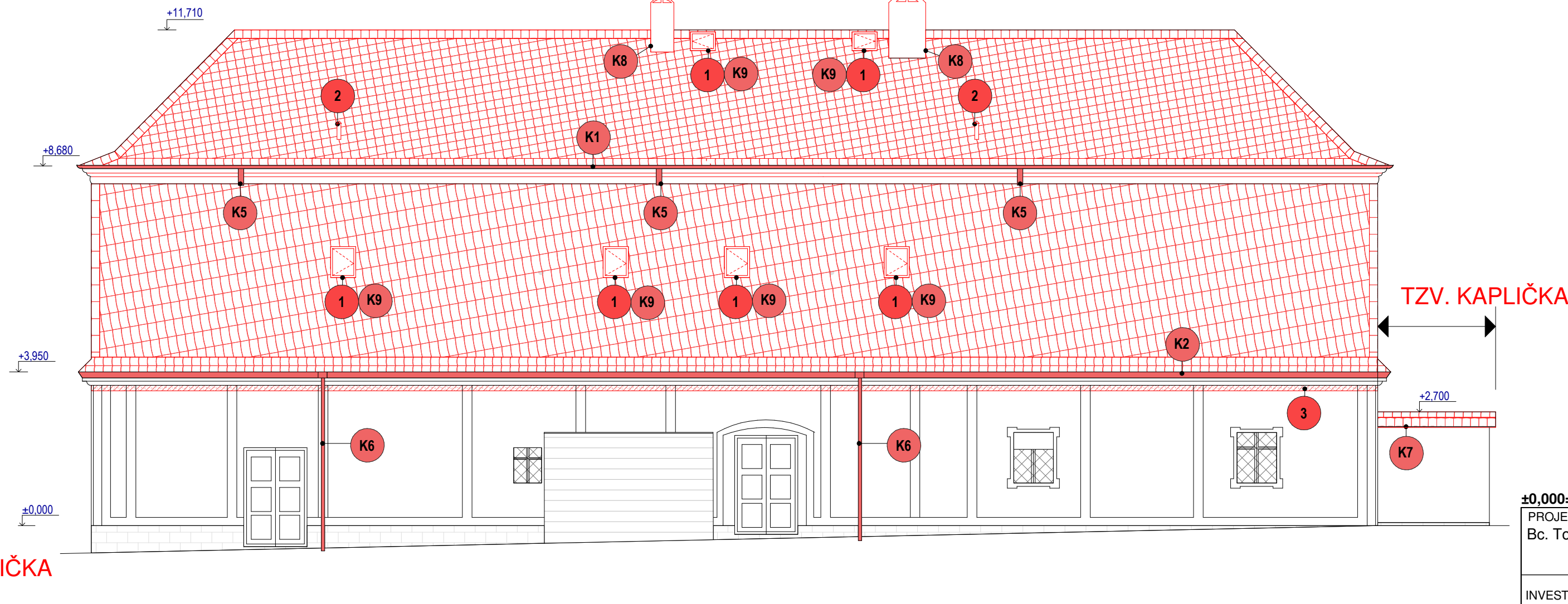
POHLED ZÁPADNÍ



POHLED JIŽNÍ



POHLED VÝCHODNÍ



LEGENDA GRAFICKÉHO ZNAČENÍ

	STÁVAJÍCÍ KONSTRUKCE
	NOVÉ KONSTRUKCE STŘECHY STŘEŠNÍ VÝLEZY, KRYTINA, ŠVODY
	NOVÁ KONSTRUKCE STŘECHY - CELOPLOŠNÉ BEDNĚNÍ Z PRKEN TL. 30 mm - PŘÍRODNÍ BŘIDLICE PRŮM. TL. 6 mm

POZNÁMKY

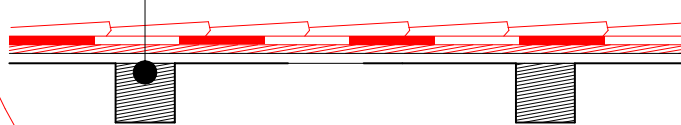
1	VÝLEZ NA STŘECHU 460X750mm - 8KS BOROVICOVÉ DŘEVO, VNĚJŠÍ TVRZENÉ SKLO 4H, ZAJIŠTĚNÍ POKLOPU VE 3 POLOHÁCH S MOŽNOSTÍ SPÁROVÉHO VĚTRÁNÍ
2	PŘEDPOKLÁDANÉ UMÍSTĚNÍ NOVÝCH VĚTRACÍCH HLAVIC - 2KS VČETNĚ LEMOVÁNÍ ZTI, PŘÍRODNÍ TÍŽN
3	OPRAVA POŠKOZENÉHO/NAVLHLÉHO ATIKOVÉHO ZDIVA POZEDNIC ROZSAH OPRAV NA ZÁKLADĚ PROVEDENÉ DEMONTÁŽE V OKOLÍ OKAPŮ

- VÝPIS KLEPÍRSKÝCH PRVKŮ VIZ. VÝKRES "D04 STŘECHA - NOVÝ STAV"

NOVÁ SKLADBA STŘECHY

- NOVÁ KRYTINA Z PŘÍRODNÍ BŘIDLICE (MORAVSKÁ ŠUPINA) - MIN. TL. 6 mm  
- KONTAKTNÍ DIFÚZNĚ OTEVŘENÁ FÓLIE (POJISTNÁ HYDROIZOLACE)  
POLYESTEROVÁ TEXTILIE JÍMAJÍCÍ VLHKOST S VODOTĚSNÝM PAROPROUSTNÝM  
PU POVRSTVENÍM A TĚSNICÍM SAMOLEPIČÍM OKRAJEM.  
REAKCE NA OHĚŇ TRÍDA E, EN 13501-1; PEVNOST CA. 450/300 N/5 cm, EN 12311-1+2;  
VODOTĚSNOST TRÍDA W 1, EN 13859-1+2;  
HODNOTA SD CA. 0,15 m, EN ISO 12572; HMOTNOST CA. 190 g/m<sup>2</sup>

- NOVÉ CELOPLOŠNÉ BEDNĚNÍ - PRKNA TL. 30mm  
- STÁVAJÍCÍ BEDNĚNÍ TL. 25 mm (DOPLNIT POŠKOZENÉ PLOCHY)  
- STÁVAJÍCÍ KROKEV 160/160 mm



CELKOVÁ PLOCHA STŘEŠNÍ KRYTINY : CCA 715 m<sup>2</sup>  
- KVALITA MATERIÁLU A TECHNIKY POKRÝVÁNÍ PŘÍRODNÍ BŘIDLICÍ SE ŘÍDÍ PRAVIDLY VYDANÝMI V  
ODBORNÉ PUBLIKACI „POKRÝVAČSTVÍ - TRADICE Z POHLEDU DNEŠKA“ (AUTOR J.M. ŘIHÁK) A TAKÉ  
PRAVIDLY PRO „POKRÝVÁNÍ A NAVRHOVÁNÍ STŘECH (PPNS)“, KTERÉ VYDAL CKPT ČR  
ČSN EN 12 326-2 - „VÝROBKY Z BŘIDLICE A PŘÍRODNÍHO KAMENE PRO SKLÁDANOU STŘEŠNÍ  
KRYTINU A VNĚJŠÍ OBKLADY - ČÁST 2: ZKUŠEBNÍ METODY“

**SPOJOVÁNÍ STŘEŠNÍ KRYTINY**  
- PRO PŘÍPOJ STŘEŠNÍ KRYTINY POUŽIT HŘEBÍKY S ANTIKOROZNÍ ÚPRAVOU (ŽÁROVÝ POZINK)  
- VELIKOST HŘEBÍKŮ V PLOŠE MIN. 3,1x45 mm, V DETAILECH 3,1x50mm  
- V PLOŠE POUŽITÍ MIN. 2ks HŘEBÍKŮ, V DETAILECH MIN. 3-4ks HŘEBÍKŮ (OKRAJE, HŘEBENOVÉ A  
NÁROŽNÍ LEMY, KOMÍNY, ÚZLABÍ, ATD.)

±0,000= ÚROVEŇ PODLAŽÍ 1.NP

PROJEKTANT : Bc. Tomáš Trška	ZODP. PROJEKTANT : Ing. HELENA KUBINOVÁ		ÚČEL	DPS
INVESTOR : Statutární město Frýdek-Místek, Radniční 1148, Frýdek, 73801 Frýdek-Místek			DATUM	ŘÍJEN 2019
MÍSTO STAVBY : k. ú. Chlebovice [651150], parc. č. 484			ČÍSLO ZAKÁZKOVÉ	TR - 1008PR -19-P
NÁZEV AKCE: <b>DŮM VČELAŘŮ CHLEBOVICE - VÝMĚNA STŘEŠNÍ KRYTINY</b>			MĚŘÍTKO	ČÍSLO VÝKRESU
NÁZEV VÝKRESU: <b>POHLEDY - NOVÝ STAV</b>			<b>1:100</b>	<b>D05</b>